

### ● L'ENTREPRISE

Adresse : 10, Les Forges – 25570 GRAND COMBE CHATELEU

Tél : + 33 (0)3.81.67.90.90

Fax : + 33 (0)3.81.90.91

Mail : [baron.et.fils@wanadoo.fr](mailto:baron.et.fils@wanadoo.fr)

Site internet :

### ● L'ÉQUIPE de DIRECTION

Eric **BOUCHER** – Dirigeant

### ● Le SAVOIR FARE

#### Petit :

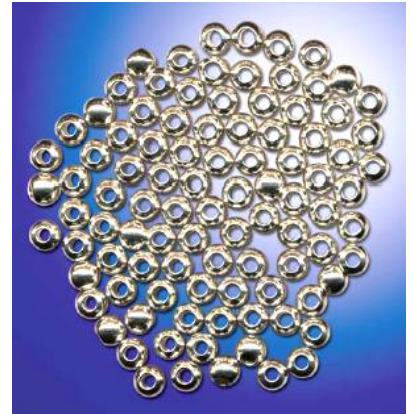
Situé au cœur du pays horloger, nous détenons une longue tradition de fabrication de petits composants de lunettes, de cadrans, de haute joaillerie, de bijouterie et de maroquinerie.

#### Précis :

Que ce soit dans l'atteinte de strictes tolérances ou dans l'obtention d'états de surface irréprochables, nous avons à cœur d'être soignés et précis! Nous travaillons intimement avec des partenaires dans le domaine du polissage et des traitements de surface.

#### Précieux :

Nos clients nous font confiance pour la réalisation de pièces en métaux précieux. Bien sûr nous usinons aussi les métaux courants (aciers inox, ferreux, cuivreux, etc...).



### ● Le CHIFFRE d'AFFAIRES

Moyenne entre 1000 k€ et 1800 k€ depuis la création en 1968

### ● Les PRINCIPAUX CLIENTS

Entreprises des secteurs : Lunetterie, Joaillerie, Maroquinerie de luxe, Horlogerie, Medical ...

### ● L'EFFECTIF

10 personnes

### ● Le RÉSEAUTAGE

Membre de Luxe & Tech



Membre de l'action collective

**SCOUT** *medical*

*La volonté d'associer nos expériences*

[www.scout-medical.eu](http://www.scout-medical.eu)

# BARON

## BARON décolletage Petit Précis Précieux

### L'ENTREPRISE

Adress : 10, Les Forges – 25570 GRAND COMBE CHATELEU  
Tél : + 33 (0)3.81.67.90.90  
Fax : + 33 (0)3.81.90.91  
Mail : baron.et.fils@wanadoo.fr  
Site internet :

### L'ÉQUIPE de DIRECTION

Eric **BOUCHER** – Manager

### Le SAVOR FARE

#### Small:

Located in the land of watchmaking, we have inherited a long tradition of manufacturing small components for the eyewear, watch, jewelery, luxury and leather goods industries.

#### Précis :

To achieve tight tolerances and a superb surface finish, we carefully look after the smallest details. We work close to selected partners with polishing and surface treatment expertise.

#### Précieux :

Our customers trust us for machining precious metal parts. Of course we machine common metals such as stainless steels, steels, copper alloys, etc...

### Le CHIFFRE d'AFFAIRES

Average revenues between 1000 and 1800k€ since its creation in 1968

### Les PRINCIPAUX CLIENTS

Industries : Eyewear, jewelery, luxury goods, watchmaking, medical ...

### L'EFFECTIF

10 personnes

### Le RÉSEAUTAGE

Membre de Luxe & Tech  
Membre de Scout Micromedical

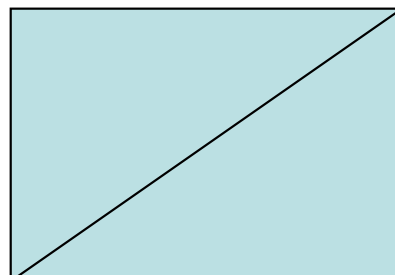


BELFORT

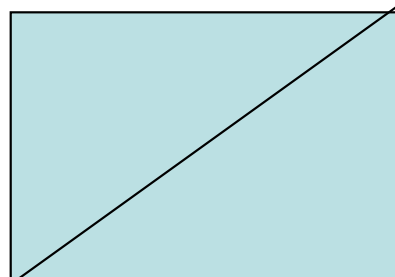
Membre de l'action collective



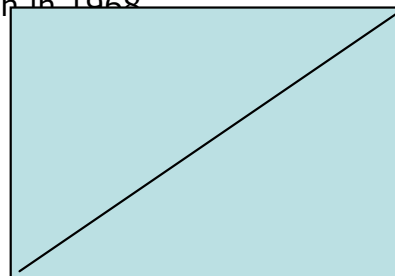
[www.scout-medical.eu](http://www.scout-medical.eu)



Tot ùjaùzjcn \*^pjev^\*jf,n ,  
eùveùpvjerj,v  
^vvkv vdaùjvùpezj , m%,vù\*j,vc  
μ%kv\*kfv ,\*fk ùenvùv,, ùn,v\*,  
ù\*oj,v ù,ù\*,%,ù,f\*ze,v  
,\*\$pzjv\*z,f\*ùjv,%Mljf\*\$k,v



Tot ùjaùzjcn \*^pjev^\*jf,n ,  
eùveùpvjerj,v  
^vvkv vdaùjvùpezj , m%,vù\*j,vc  
μ%kv\*kfv ,\*fk ùenvùv,, ùn,v\*,  
ù\*oj,v ù,ù\*,%,ù,f\*ze,v  
,\*\$pzjv\*z,f\*ùjv,%Mljf\*\$k,v



Tot ùjaùzjcn \*^pjev^\*jf,n ,  
eùveùpvjerj,v  
^vvkv vdaùjvùpezj , m%,vù\*j,vc  
μ%kv\*kfv ,\*fk ùenvùv,, ùn,v\*,  
ù\*oj,v ù,ù\*,%,ù,f\*ze,v  
,\*\$pzjv\*z,f\*ùjv,%Mljf\*\$k,v